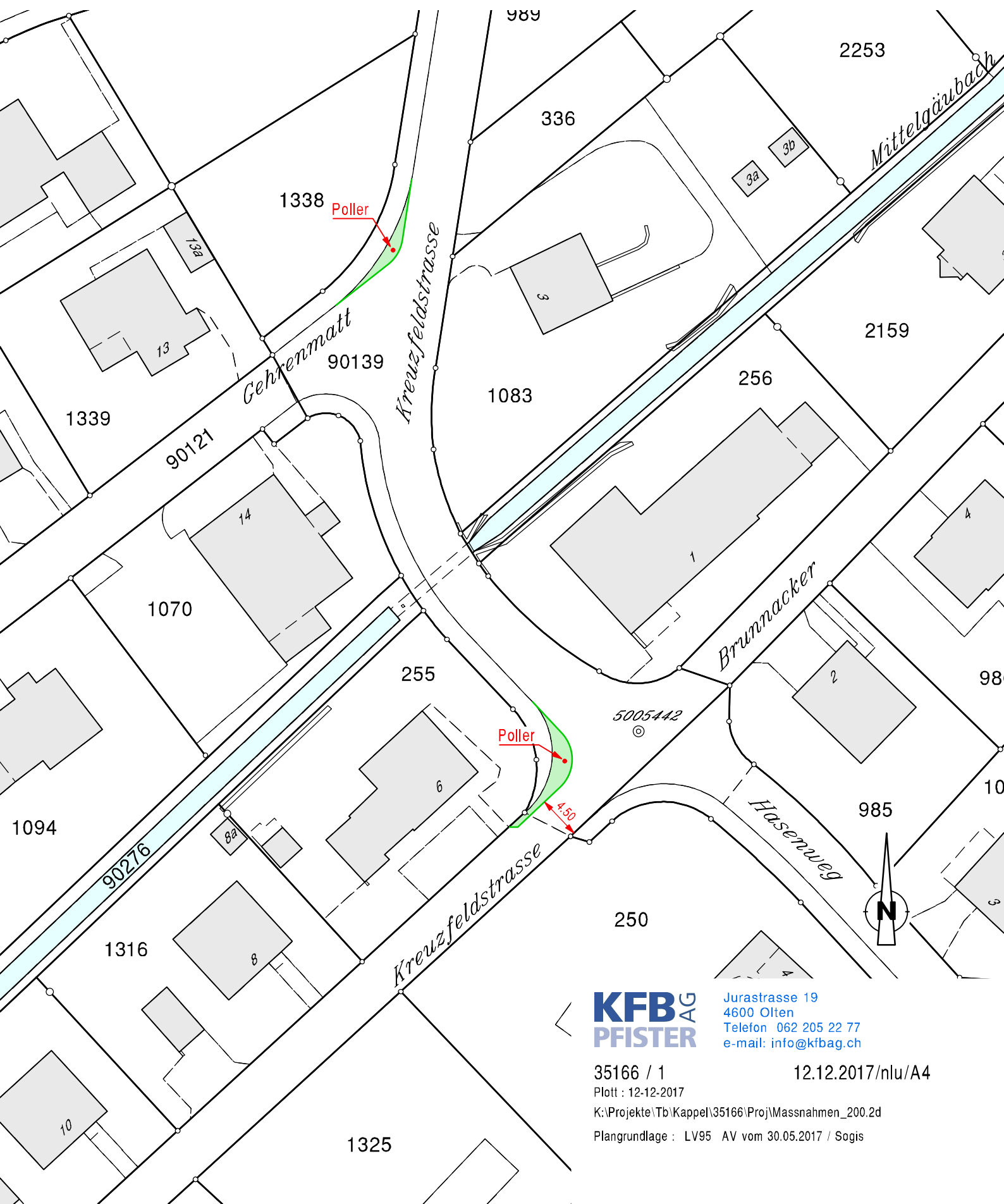


# Kappel: Massnahmen betreffend Schulsicherung Kreuzfeldstrasse - Beilage 1 Situation 1:500



**KFB** AG  
**PFISTER**

Jurastrasse 19  
4600 Olten  
Telefon 062 205 22 77  
e-mail: info@kfbag.ch

35166 / 1

12.12.2017/nlu/A4

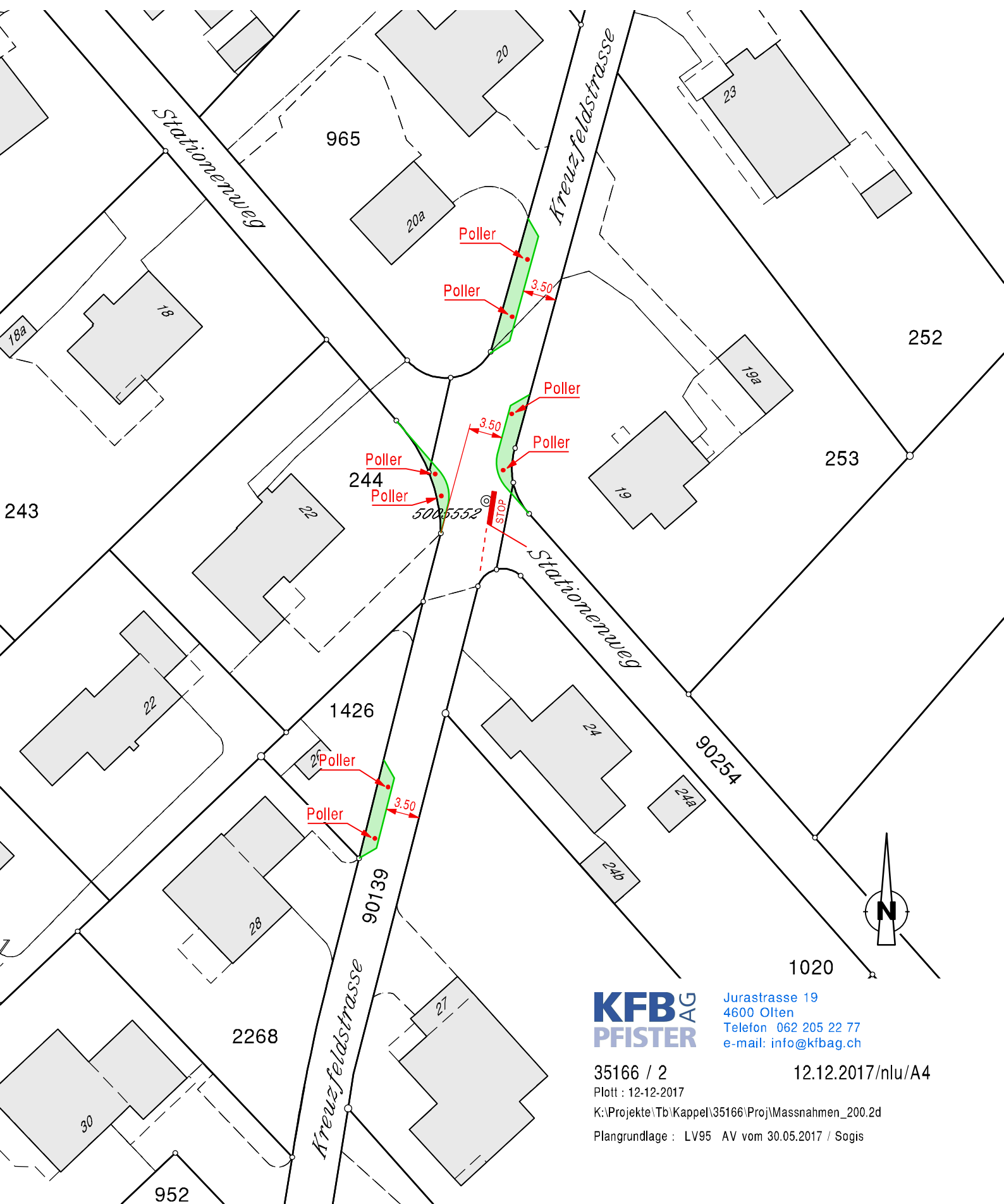
Plott : 12-12-2017

K:\Projekte\Tb\Kappel\35166\Proj\Massnahmen\_200.2d

Plangrundlage : LV95 AV vom 30.05.2017 / Sogis

# Kappel: Massnahmen betreffend Schulsicherung Kreuzfeldstrasse - Beilage 2

Situation 1:500



**KFB** AG  
**PFISTER**

Jurastrasse 19  
4600 Olten  
Telefon 062 205 22 77  
e-mail: info@kfbag.ch

35166 / 2

12.12.2017/nlu/A4

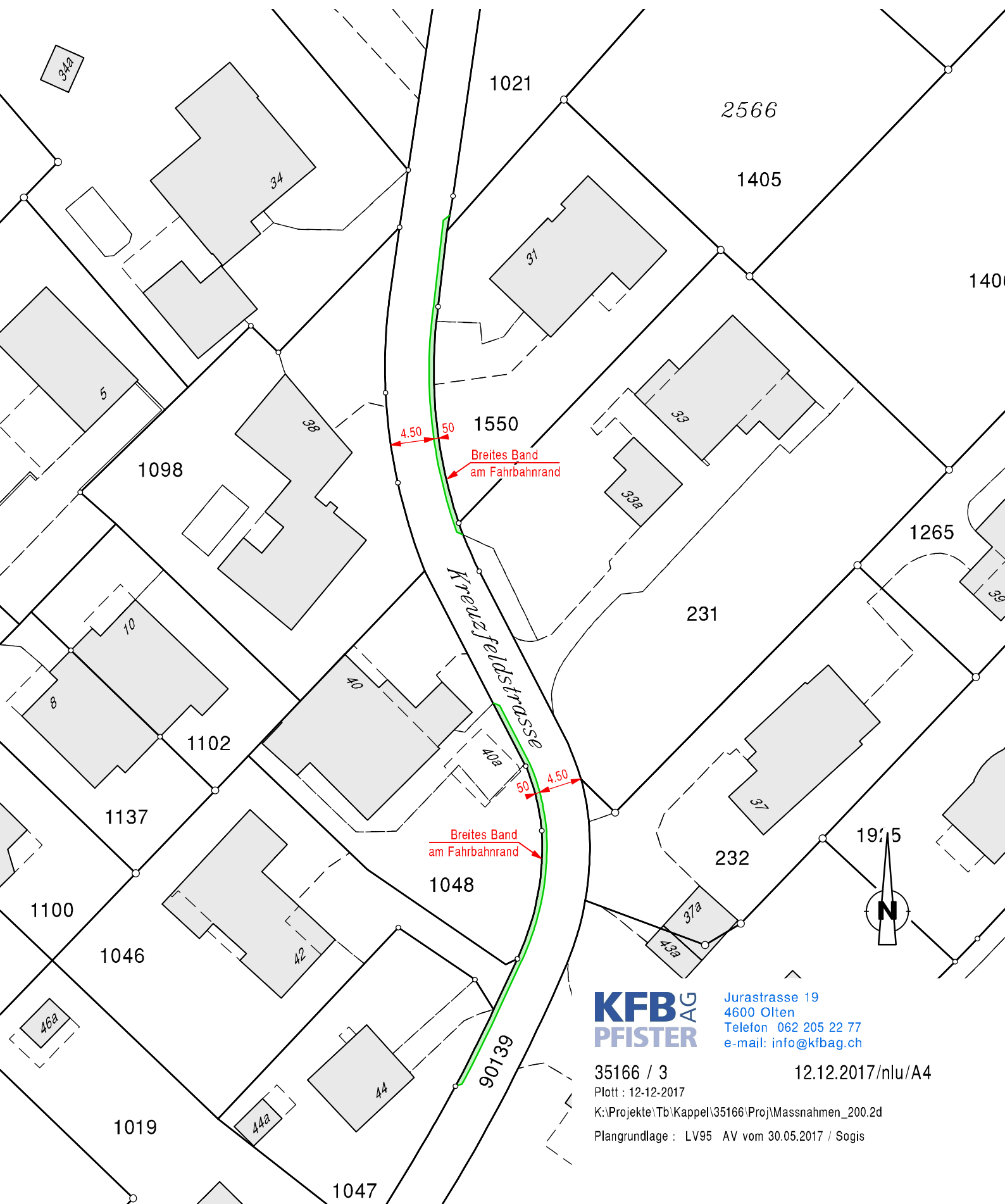
Plott : 12-12-2017

K:\Projekte\Tb\Kappel\35166\Proj\Massnahmen\_200.2d

Plangrundlage : LV95 AV vom 30.05.2017 / Sogis

# Kappel: Massnahmen betreffend Schulsicherung Kreuzfeldstrasse - Beilage 3

Situation 1:500



**KFB** AG  
**PFISTER**

Jurastrasse 19  
4600 Olten  
Telefon 062 205 22 77  
e-mail: info@kfbag.ch

35166 / 3

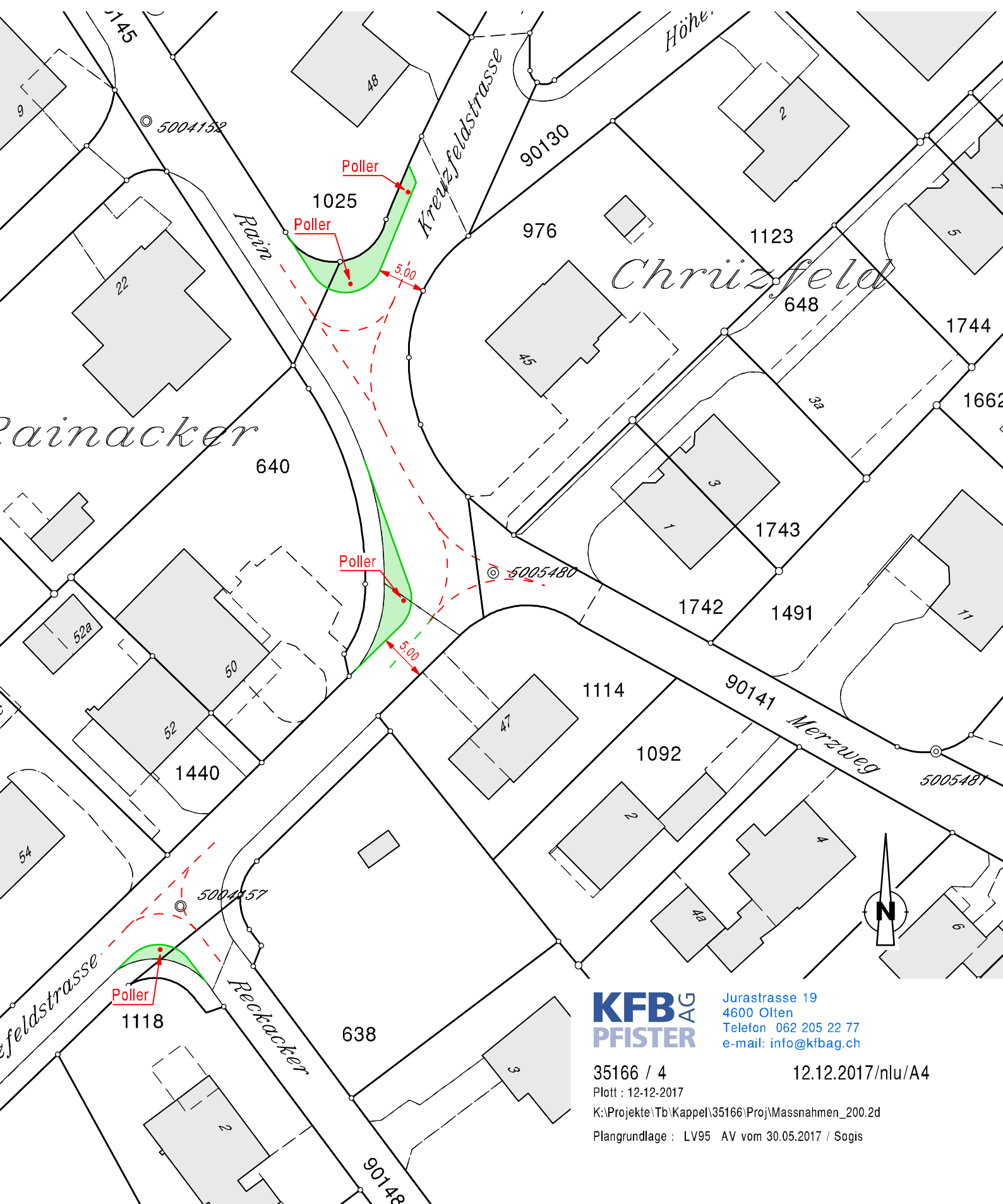
12.12.2017/nlu/A4

Plott : 12-12-2017

K:\Projekte\Tb\Kappel\35166\Proj\Massnahmen\_200.2d

Plangrundlage : LV95 AV vom 30.05.2017 / Sogis

# Kappel: Massnahmen betreffend Schulsicherung Kreuzfeldstrasse - Beilage 4 Situation 1:500



**KFB** AG  
**PFISTER**

Jurastrasse 19  
4600 Olten  
Telefon 062 205 22 77  
e-mail: info@kfbag.ch

35166 / 4

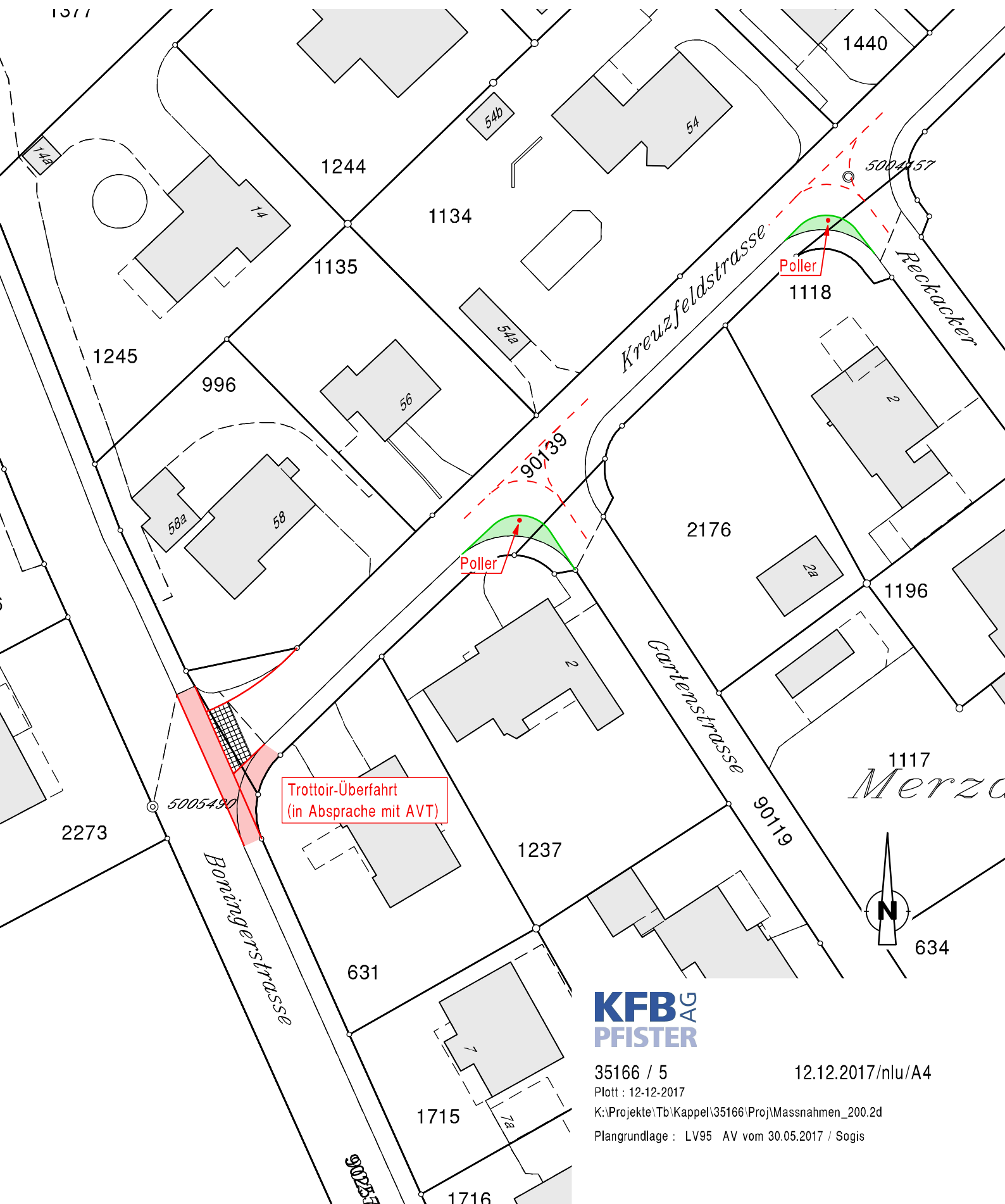
12.12.2017/nlu/A4

Plott : 12-12-2017

K:\Projekte\Tb\Kappel\35166\Proj\Massnahmen\_200.2d

Plangrundlage : LV95 AV vom 30.05.2017 / Sogis

# Kappel: Massnahmen betreffend Schulsicherung Kreuzfeldstrasse - Beilage 5 Situation 1:500



**KFB** AG  
**PFISTER**

35166 / 5

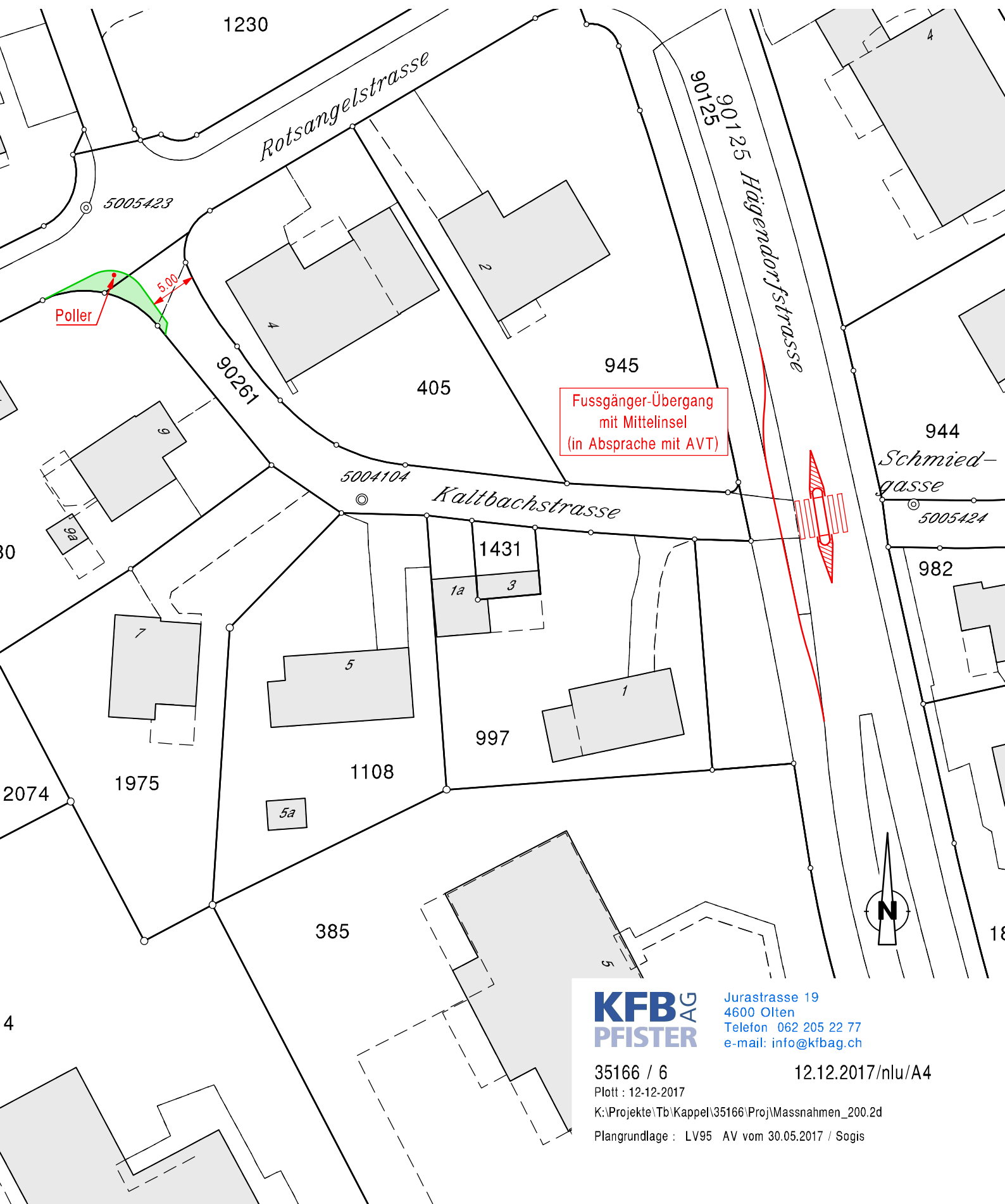
12.12.2017/nlu/A4

Plott : 12-12-2017

K:\Projekte\Tb\Kappel\35166\Proj\Massnahmen\_200.2d

Plangrundlage : LV95 AV vom 30.05.2017 / Sogis

# Kappel: Massnahmen betreffend Schulsicherung Kaltbachstrasse - Beilage 6 Situation 1:500



**KFB** AG  
**PFISTER**

Jurastrasse 19  
4600 Olten  
Telefon 062 205 22 77  
e-mail: info@kfbag.ch

35166 / 6

12.12.2017/nlu/A4

Plott : 12-12-2017

K:\Projekte\Tb\Kappel\35166\Proj\Massnahmen\_200.2d

Plangrundlage : LV95 AV vom 30.05.2017 / Sogis