









Abfallkalender der Gemeinde Kappel 2017

Versorgungs- und Umweltkommission

	Januar	Februar	März	April	Mai	Juni	Juli	August	September	Oktober	November	Dezember
 Kehrichtabfuhr wöchentlich + Sperrgut	Mittwoch	Mittwoch	Mittwoch	Mittwoch	Mittwoch	Mittwoch	Mittwoch	Mittwoch	Mittwoch	Mittwoch	Mittwoch (Do 2.11.)	Mittwoch
Reklamationen: Firma Gloor Tel. 062 746 88 88												
 Grüngut bitte keine Asche mitgeben	23.01. nur auf Voranmeldung Tel. 079 545 35 62 (SMS) Mail an: fabian-studer@bluewin.ch	keine	keine	Montag 3.4. 24.4.	Montag 15.5. 29.5.	Montag 12.6. 26.6.	Montag 10.7. 24.7.	Montag 7.8. 21.8.	Montag 4.9. 18.9.	Montag 2.10. 16.10.	Montag 6.11. 20.11.	keine
<i>Grüngut bitte am Sammeltag ab 07.00 Uhr bereitstellen!</i>												
Weihnachtsbäume (ohne Baumschmuck) können beim Schulhausparkplatz bis am Montag 9. Januar 2017 deponiert werden.												
 Altpapier und Karton getrennt bündeln	14.1. FC Kappel 079 961 08 43	25.2. FC Kappel 079 961 08 43	25.3. STV Jugendriege Unihockey 079 884 02 10	29.4. DTV Mädchenriege 076 559 99 84	27.5. STV Jugendriege/ Unihockey 079 884 02 10		1.7. STV Aktive 079 884 02 10	12.8. FC Kappel 079 961 08 43	16.9. DTV Mädchenriege 076 559 99 84	28.10. STV/DTV Unihockey/ Mädchenriege 079 884 02 10	2.12. FC Kappel 079 961 08 43	(13.1.2018) (FC Kappel) 079 961 08 43
 Alttextilien + Schuhe	Bitte Sackzustellung beachten. Alttextiliencontainer beim „alten“ Werkhof oder beim Regionalen Entsorgungs-Zentrum Gäu, Kappel (Firma Huber Transport AG) . Textilien nicht lose, sondern in gut verschnürten oder zugeklebten Plastiksäcken einwerfen.											
 Sonderabfälle	Sonderabfälle aus Haushaltungen: Gifte aller Art (Farben, Lacke, Säuren, Klebstoffe, Laugen, Pflanzenschutzmittel, Lösungsmittel, Chemikalien, Medikamente) sowie Elektroschrott sind dem Verkäufer zurück zu geben. Die Versorgungs- und Umweltkommission führt 1-mal jährlich einen Sammeltag mit Schadstoffmobil durch (siehe separate Anzeige).									Samstag 28. Oktober Schadstoffmobil		
 Tierkadaver + Ähnliches	Kadaversammelstelle Kehrichtverbrennungsanlage Oftringen: Entsorgung Region Zofingen Alte Strasse 40/Postfach 91 4665 Oftringen Tel. 062 789 50 25											

REZ GÄU – Regionales Entsorgungs-Zentrum Gäu, Rolf Huber Transporte AG, Kappel (Offizieller Entsorgungsplatz für die Einwohner von Kappel!)

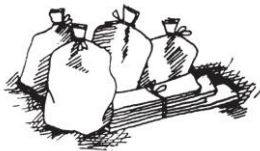
Seit Oktober 2010 führt die Rolf Huber Transport AG das **REZ Gäu** in der Industrie, Höchmatt 7 in Kappel. In Zusammenarbeit mit der S.E.N.S., zuständig für die Entsorgung von Kühlgeräten, der SWICO, zuständig für die Entsorgung von Elektroschrott, sowie der RUAG Schweiz AG für umweltgerechte Entsorgung!

Eine Übersicht über kostenlose und kostenpflichtige Entsorgung finden Sie auf der Rückseite des Abfallkalenders!

<p>Kontakt</p> <p>Regionales Entsorgungs-Zentrum Gäu, Huber Transporte AG Industrie, Höchmatt 7, 4616 Kappel Tel 062 216 47 63 oder 079 647 83 51 / Fax 062 216 13 18</p>	<p>Öffnungszeiten (Stand Dez. 2016)</p> <table border="0"> <tr> <td>Mo</td> <td colspan="2">geschlossen</td> </tr> <tr> <td>Di/Mi</td> <td>08.00-12.00 Uhr</td> <td>13.00-16.30 Uhr</td> </tr> <tr> <td>Do/Fr</td> <td>08.00-12.00 Uhr</td> <td>13.00-18.30 Uhr</td> </tr> <tr> <td>Sa</td> <td colspan="2">09.00-12.00 Uhr</td> </tr> </table>	Mo	geschlossen		Di/Mi	08.00-12.00 Uhr	13.00-16.30 Uhr	Do/Fr	08.00-12.00 Uhr	13.00-18.30 Uhr	Sa	09.00-12.00 Uhr	
Mo	geschlossen												
Di/Mi	08.00-12.00 Uhr	13.00-16.30 Uhr											
Do/Fr	08.00-12.00 Uhr	13.00-18.30 Uhr											
Sa	09.00-12.00 Uhr												

Dienstleistungen der Gemeinde Kappel

Kehricht



Kehrichtsäcke sind mit den entsprechenden Gebührenmarken zu versehen.

Auch verschnürte Bündel, Schachteln oder Einzelgegenstände bis zu ca. 8 kg, die mit einer 60-I-Gebührenmarke versehen sind, werden abgeführt. Für Sperrgut bis ca. 15 kg verwenden Sie die 110-I-Gebührenmarke.

Matratzen können mit einer 110-I-Gebührenmarke entsorgt werden.

Folgende Gebührenmarken können in der Chäsi, der Gemeindeverwaltung und der Post bezogen werden:

35-I, 60-I, 110-I, 800-I

Papier + Karton



Sammlung durch Dorfvereine

Altpapier und Karton werden separat gebündelt alle 5 - 6 Wochen durch die Dorfvereine abgeholt.

Die Daten sind rückseitig aufgelistet bzw. entnehmen Sie dem FDP-Dorfkalender.

Maximalgewicht pro Bündel **4 kg** (keine Papiertaschen)
Maximale Masse des Bündels: **40cm x 60cm**

Der neue Betriebsleiter, Fabian Studer, bietet eine Grüngutentsorgung und einen Häckseldienst an.

Kompostierbare Abfälle, Gartenabfälle inkl. Rasen-, Baum- und Strauchschnitt, verwelkte Schnittblumen, Balkon- und Topfpflanzen, Pflanzenreste.

Folgende Grüngutmarken können bei der Chäsi, der Raiffeisenbank Kappel und der Gemeindeverwaltung bezogen werden:

140-I, 240-I, 800-I-Container

Jahresvignetten können folgendermassen bestellt werden:

- Mail an fabian-studer@bluewin.ch oder

- per Telefon an Fabian Studer 079 545 35 62

Kompost + Grüngut



Altglas



Altglas-Sammelcontainer beim „alten“ Werkhof bleiben bis auf weiteres bestehen

Konservengläser (Metalldeckel und Plastikteile entfernen, sauber auswaschen), Flaschen, usw.

Keine Fenstergläser (höherer Schmelzgrad). Blaue oder rote Flaschen - sowie Flaschen, deren Farbe Sie nicht eindeutig definieren können - gehören ins grüne Loch. Grün oder Braun? Bei Zwischentönen nicht lange studieren, sondern ins grüne Loch einwerfen.

Entsorgung im Regionalen Entsorgungs-Zentrum Gäu in Kappel

Für die Bevölkerung von Kappel bietet die Firma Huber Transport AG – Regionales Entsorgungs-Zentrum Gäu (REZ) – in der Industrie Höchmatt 7, in Kappel folgende Entsorgungsmöglichkeiten:

Kostenlose Entsorgung (gemäss REZ, Stand Dez. 2016)

- | | |
|-----------------------------|---|
| Altglas | <ul style="list-style-type: none">• Konservengläser (bitte Metalldeckel und Plastikteile entfernen, sauber auswaschen), Flaschen<ul style="list-style-type: none">◦ Keramik- oder Tonscherben (Tassen, Teller, Gläser, usw.) sowie Scheiben oder grosse Glasstücke gehören in die Schuttmulde (kostenpflichtig) |
| Lampen | <ul style="list-style-type: none">• Leuchtstoffröhren, Glühlampen |
| PET / Kapseln | <ul style="list-style-type: none">• PET und Nespresso-Kapseln |
| Metall | <ul style="list-style-type: none">• Weissblech- und Stahlblechdosen (Papierstreifen entfernen, auswaschen), Sauberes Altaluminium und Getränkedosen |
| Textilien | <ul style="list-style-type: none">• Saubere Kleider und Schuhe (keine Skischuhe, Rollerblades und Schlittschuhe) können im Alttextiliencontainer abgegeben werden. |
| Batterien | <ul style="list-style-type: none">• Batterien und Autobatterien |
| Altöl | <ul style="list-style-type: none">• Speise- und Frittieröl aus privaten Haushaltungen in Original-Gebinde, Motorenöl |
| Papier/Karton | <ul style="list-style-type: none">• Papier und Karton (muss nicht gebündelt werden)<ul style="list-style-type: none">◦ Alle 5-6 Wochen sammeln die Dorfvereine Altpapier und Karton. Mit der Sammlung unterstützen Sie diese Dorfvereine. |
| Elektronik / Elektroschrott | <ul style="list-style-type: none">• Haushaltgeräte wie Kühlschränke, Gefrierschränke• Elektroschrott (unabhängig ob Haushaltgeräte, Büro- oder Unterhaltungselektronik)• CD's, Video- und Audiokassetten |

Kostenpflichtige Entsorgung (gemäss Preisliste REZ, Stand Dez. 2016)

Boiler, Sperrgut, Holz, Inertmaterial (Gips, Eternit, Kalksandstein, etc), Mischabbruch, Bauschutt, Scheiben, Spiegel, Alteisen.

Kontakt **Regionales Entsorgungs-Zentrum Gäu, Huber Transporte AG**
Industrie, Höchmatt 7, 4616 Kappel
Tel 062 216 47 63 oder 079 647 83 51 / Fax 062 216 13 18

Kostenlose Offerten für Muldenservice oder Hausräumungen

Öffnungszeiten (Stand Dez. 2016)	Mo	geschlossen	
	Di/Mi	08.00-12.00 Uhr	13.00-16.30 Uhr
	Do/Fr	08.00-12.00 Uhr	13.00-18.30 Uhr
	Sa	09.00-12.00 Uhr	