









Abfallkalender der Gemeinde Kappel 2018

Versorgungs- und Umweltkommission

	Januar	Februar	März	April	Mai	Juni	Juli	August	September	Oktober	November	Dezember
 Kehrichtabfuhr wöchentlich + Sperrgut	Mittwoch	Mittwoch	Mittwoch	Mittwoch	Mittwoch	Mittwoch	Mittwoch	Mittwoch (Do 2./16.8.)	Mittwoch	Mittwoch	Mittwoch	Mittwoch (Do 27.12.)
Reklamationen: Firma Gloor Tel. 062 746 88 88												
 Grüngut bitte keine Asche mitgeben	22.01. nur auf Voranmeldung Tel. 079 545 35 62 (SMS) Mail an: fabian-studer@bluewin.ch	keine	keine	Montag 9.4. 30.4.	Montag 14.5. 28.5.	Montag 11.6. 25.6.	Montag 9.7. 23.7.	Montag 6.8. 20.8.	Montag 3.9. 17.9.	Montag 1.10. 15.10.	Montag 5.11. 19.11.	keine
<i>Grüngut bitte am Sammeltag ab 07.00 Uhr bereitstellen!</i>												
Weihnachtsbäume (ohne Baumschmuck) können beim Schulhausparkplatz bis am Montag 8. Januar 2018 deponiert werden.												
 Altpapier und Karton getrennt bündeln	6.1. FC Kappel 079 961 08 43	24.2. FC Kappel 079 961 08 43	24.3. STV Jugendriege Unihockey 079 884 02 10	28.4. DTV Mädchenriege 076 559 99 84	26.5. STV Jugendriege/ Unihockey 079 884 02 10	30.6. STV Aktive 079 884 02 10		11.8. FC Kappel 079 961 08 43	15.9. DTV Mädchenriege 076 559 99 84	27.10. STV/DTV Unihockey/ Mädchenriege 079 884 02 10		1.12. FC Kappel 079 961 08 43
 Alttextilien + Schuhe	Bitte Sackzustellung beachten. Alttextiliencontainer beim „alten“ Werkhof oder beim Regionalen Entsorgungs-Zentrum Gäu, Kappel (Firma Huber Transport AG) . Textilien nicht lose, sondern in gut verschnürten oder zugeklebten Plastiksäcken einwerfen.											
 Sonderabfälle	Sonderabfälle aus Haushaltungen: Gifte aller Art (Farben, Lacke, Säuren, Klebstoffe, Laugen, Pflanzenschutzmittel, Lösungsmittel, Chemikalien, Medikamente) sowie Elektroschrott sind dem Verkäufer zurück zu geben. Die Versorgungs- und Umweltkommission führt 1-mal jährlich einen Sammeltag mit Schadstoffmobil durch (siehe separate Anzeige).									Samstag 27. Oktober Schadstoffmobil		
 Tierkadaver + Ähnliches	Kadaversammelstelle Kehrichtverbrennungsanlage Oftringen: Entsorgung Region Zofingen Alte Strasse 40/Postfach 91 4665 Oftringen Tel. 062 789 50 25											

REZ GÄU – Regionales Entsorgungs-Zentrum Gäu, Rolf Huber Transporte AG, Kappel (Offizieller Entsorgungsplatz für die Einwohner von Kappel!)

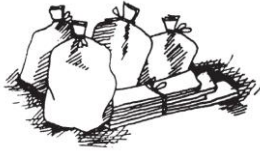
Seit Oktober 2010 führt die Rolf Huber Transport AG das **REZ Gäu** in der Industrie, Höchmatt 7 in Kappel. In Zusammenarbeit mit der S.E.N.S., zuständig für die Entsorgung von Kühlgeräten, der SWICO, zuständig für die Entsorgung von Elektroschrott, sowie der RUAG Schweiz AG für umweltgerechte Entsorgung!

Eine Übersicht über kostenlose und kostenpflichtige Entsorgung finden Sie auf der Rückseite des Abfallkalenders!

Kontakt Regionales Entsorgungs-Zentrum Gäu, Huber Transporte AG Industrie, Höchmatt 7, 4616 Kappel Tel 062 216 47 63 oder 079 647 83 51 / Fax 062 216 13 18	Öffnungszeiten (Stand Dez. 2017) Mo/Di 08.00-12.00 Uhr 13.00-16.00 Uhr Mi 08.00-12.00 Uhr 13.00-16.30 Uhr Do/Fr 08.00-12.00 Uhr 13.00-18.30 Uhr Sa 09.00-12.00 Uhr
--	---

Dienstleistungen der Gemeinde Kappel

Kehricht



Kehrichtsäcke sind mit den entsprechenden Gebührenmarken zu versehen.

Auch verschnürte Bündel, Schachteln oder Einzelgegenstände bis zu ca. 8 kg, die mit einer 60-I-Gebührenmarke versehen sind, werden abgeführt. Für Sperrgut bis ca. 15 kg verwenden Sie die 110-I-Gebührenmarke. Matratzen können mit einer 110-I-Gebührenmarke entsorgt werden.

Folgende Gebührenmarken können in der Chäsi, der Gemeindeverwaltung und der Post bezogen werden:
35-I, 60-I, 110-I, 800-I

Papier + Karton



Sammlung durch Dorfvereine

Altpapier und Karton werden separat gebündelt alle 5 - 6 Wochen durch die Dorfvereine abgeholt.

Die Daten sind rückseitig aufgelistet bzw. entnehmen Sie dem FDP-Dorfkalender.

Maximalgewicht pro Bündel **4 kg** (keine Papiertaschen)
Maximale Masse des Bündels: **40cm x 60cm**

Fabian Studer bietet eine Grüngutentsorgung und einen Häckseldienst an. Grüngut bis 7.00 Uhr bereitstellen.

Kompostierbare Abfälle, Gartenabfälle inkl. Rasen-, Baum- und Strauchschnitt, verwelkte Schnittblumen, Balkon- und Topfpflanzen, Pflanzenreste. **Kein Plastik oder Steine!**

Folgende Grüngutmarken können bei der Chäsi, der Raiffeisenbank Kappel und der Gemeindeverwaltung bezogen werden:

140-I, 240-I, 800-I-Container und Bündelmarken

Jahresvignetten können folgendermassen bestellt werden:

- Mail an fabian-studer@bluewin.ch oder
- per Telefon an Fabian Studer 079 545 35 62

Altglas



Altglas-Sammelcontainer beim „alten“ Werkhof bleiben bis auf weiteres bestehen

Konservengläser (Metalldeckel und Plastikteile entfernen, sauber auswaschen), Flaschen, usw.

Keine Fenstergläser (höherer Schmelzgrad). Blaue oder rote Flaschen - sowie Flaschen, deren Farbe Sie nicht eindeutig definieren können - gehören ins grüne Loch. Grün oder Braun? Bei Zwischentönen nicht lange studieren, sondern ins grüne Loch einwerfen.

Entsorgung im Regionalen Entsorgungs-Zentrum Gäu in Kappel

Für die Bevölkerung von Kappel bietet die Firma Huber Transport AG – Regionales Entsorgungs-Zentrum Gäu (REZ) – in der Industrie Höchmatt 7, in Kappel folgende Entsorgungsmöglichkeiten:

Kostenlose Entsorgung (gemäss REZ, Stand Dez. 2017)

- | | |
|-----------------------------|---|
| Altglas | <ul style="list-style-type: none">• Konservengläser (bitte Metalldeckel und Plastikteile entfernen, sauber auswaschen), Flaschen<ul style="list-style-type: none">◦ Keramik- oder Tonscherben (Tassen, Teller, Gläser, usw.) sowie Scheiben oder grosse Glasstücke gehören in die Schuttmulde (kostenpflichtig) |
| Lampen | <ul style="list-style-type: none">• Leuchtstoffröhren, Glühlampen |
| PET / Kapseln | <ul style="list-style-type: none">• PET und Nespresso-Kapseln |
| Metall | <ul style="list-style-type: none">• Weissblech- und Stahlblechdosen (Papierstreifen entfernen, auswaschen), Sauberes Altaluminium und Getränkedosen |
| Textilien | <ul style="list-style-type: none">• Saubere Kleider und Schuhe (keine Skischuhe, Rollerblades und Schlittschuhe) können im Alttextiliencontainer abgegeben werden. |
| Batterien | <ul style="list-style-type: none">• Batterien und Autobatterien |
| Altöl | <ul style="list-style-type: none">• Speise- und Frittieröl aus privaten Haushaltungen in Original-Gebinde, Motorenöl |
| Papier/Karton | <ul style="list-style-type: none">• Papier und Karton (muss nicht gebündelt werden)<ul style="list-style-type: none">◦ Alle 5-6 Wochen sammeln die Dorfvereine Altpapier und Karton. Mit der Sammlung unterstützen Sie diese Dorfvereine. |
| Elektronik / Elektroschrott | <ul style="list-style-type: none">• Haushaltgeräte wie Kühlschränke, Gefrierschränke• Elektroschrott (unabhängig ob Haushaltgeräte, Büro- oder Unterhaltungselektronik)• CD's, Video- und Audiokassetten |

Kostenpflichtige Entsorgung (gemäss Preisliste REZ, Stand Dez. 2017)

Boiler, Sperrgut, Holz, Inertmaterial (Gips, Eternit, Kalksandstein, etc), Mischabbruch, Bauschutt, Scheiben, Spiegel, Alteisen.

Kontakt Regionales Entsorgungs-Zentrum Gäu, Huber Transporte AG
Industrie, Höchmatt 7, 4616 Kappel
Tel 062 216 47 63 oder 079 647 83 51 / Fax 062 216 13 18

Kostenlose Offerten für Muldenservice oder Hausräumungen

Öffnungszeiten (Stand Dez. 2017)	Mo/Di	08.00-12.00 Uhr	13.00-16.00 Uhr
	Mi	08.00-12.00 Uhr	13.00-16.30 Uhr
	Do/Fr	08.00-12.00 Uhr	13.00-18.30 Uhr
	Sa	09.00-12.00 Uhr	